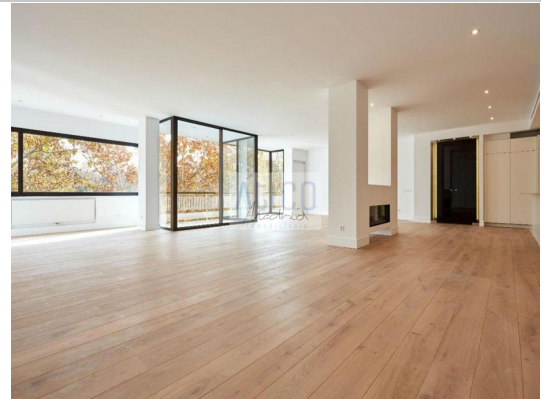


**Referencia:** 871-A

**Tipo Inmueble:** Piso

**Operación:** Alquiler

**Precio:** 8.500 €

**Estado:** Reformado

**Dirección del inmueble:** Alfonso XII 46

**Puerta:** A **Planta:** 6

**Población:** Madrid

**Provincia:** Madrid

**Código Postal:** 28014

**Zona:** RETIRO JERONIMOS Alfonso XII


<b>M<sup>2</sup> Construidos:</b>	337	<b>Dormit.:</b>	4	<b>Ascensor:</b>	Si	<b>Suelo:</b>	Tarima
<b>M<sup>2</sup> Útiles:</b>	0	<b>Baños:</b>	5	<b>Amueblado:</b>	No	<b>Aire:</b>	Frío/Calor
<b>M<sup>2</sup> Parcela:</b>	0	<b>Aseos:</b>	1	<b>Piscina:</b>	No	<b>Agua caliente:</b>	Individual
<b>M<sup>2</sup> Terraza:</b>	0	<b>Armarios:</b>	9	<b>Trastero:</b>	Si	<b>Combustible:</b>	Gas Natural
<b>Orientación:</b>	Este	<b>Ext./Int.:</b>	Exterior	<b>Terrazas:</b>	1	<b>Zonas verdes:</b>	No
<b>Construc. años:</b>	+30	<b>€ Comunidad:</b>	0	<b>Garajes:</b>	1	<b>Patio:</b>	No

---

**Datos adicionales:**

Piso de lujo frente al Retiro, calle Alfonso XII, completamente reformada en la mejor zona de Los Jerónimos, con vistas al parque de El Retiro, un enclave privilegiado.

Piso en esquina totalmente exterior, con una superficie de 337 m<sup>2</sup>, la vivienda se ha reformado recientemente con las mejores calidades del mercado y una distribución muy funcional que independiza las zonas de día y permite distribuir las diferentes áreas desde un espacio central.

La zona de recibo de la vivienda cuenta con salón-comedor en varios ambientes, la cocina se ha integrado a la zona de salones, siendo parte protagonista del espacio. Aseo de cortesía. Acceso a terraza con preciosas vistas al Parque de El Retiro.

La distribución actual es de 3 espectaculares dormitorios en suite, con amplios espacios de almacenaje.

El dormitorio principal en esquina, destaca por su excepcional vista al Retiro

La zona de servicio con acceso independiente, se ha separado de la zona principal de la vivienda para mayor privacidad y cuenta con dormitorio de servicio y baño.

La orientación principal es Este en la zona de salones y dormitorio principal. Cuenta con preciosas vistas despejadas y amplios ventanales.

La impresionante cocina abierta a la zona de los salones es de Gunni Trentino. Bonita isla central con campana en techo, electrodomésticos Miele (nevera side by side, horno, microondas, calentaplatos,...), zona de lavado independiente.

Grandes calidades y acabados: Suelos de caliza Ivory, tarima multicapa de gran formato, mármol negro Bambú, grifería Hansgrohe, inodoro-bidet Duravit (estilo japonés), puertas a medida de suelo-techo pivotantes de 1,20 m ancho, manillas Bally-bally, chimenea de leña, vinoteca climatizada e iluminación regulable por leds, domótica sistema KNX (mejor sistema europeo), puerta con mirilla digital y apertura por huella y código.

La vivienda tiene plaza de garaje y cuarto trastero.

---