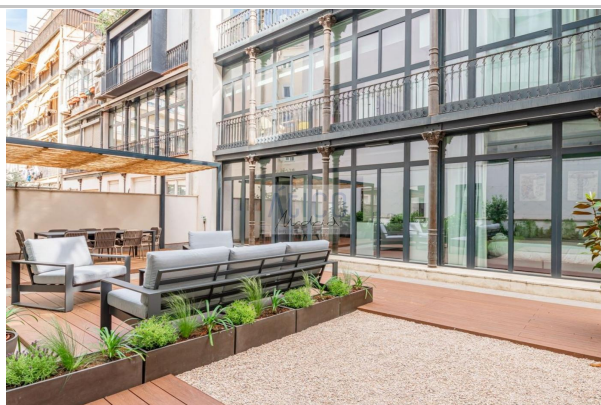
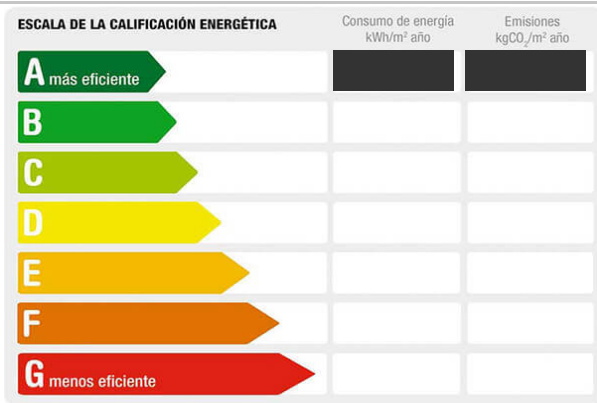


Referencia: 2071-A
Tipo inmueble: Piso
Operación: Alquiler
Precio: 5.500 €
Estado: Buen estado



Planta: 1
Población: Madrid
Provincia: Madrid
Cod. postal: 28009
Zona: SALAMANCA ALCALA RETIRO



M² construidos: 232	Suelo de: parquet	útiles: 140
Aire acondicionado: frío/calor	Agua caliente: individual	M² terraza: 92
Terraza(s): 1	Energía calefacción: Eléctrico	Dormitorios: 2
Orientación: sur	Baños: 2	Antigüedad: menos de 5 años
Aseos: 1	Exterior/Interior: interior	Armarios: 4

Descripción:

Alquiler temporal, barrio de Salamanca, al lado del Retiro y Puerta de Alcalá.

Piso de lujo con terraza de 92m², este piso de dos dormitorios ofrece un interior elegante perfecto para una familia o grupo de hasta seis personas.

Se encuentra en una ubicación privilegiada, a pocos pasos de las calles Serrano y Ortega y Gasset, famosas por ser unas de las más selectas del país, y que acogen algunas de las más importantes tiendas y boutiques de alta categoría. Además, está cerca de distinguidos restaurantes y cafeterías idóneos para disfrutar de la mejor gastronomía y estilo de vida de la capital.

El apartamento de estilo contemporáneo e inspiración romántica en su decoración, este piso guarda espacios abiertos y cuenta con mobiliario moderno, combinando estilo y confort. Está decorado en tonos neutros con toques de color que aportan personalidad a cada estancia, creando ambientes relajantes. El salón/comedor dispone de suelos de madera que dan una acogedora sensación a la estancia, cuenta con una mesa de comedor para seis personas donde poder realizar comidas juntos. La moderna cocina está totalmente equipada y semi abierta al salón. Cuenta con una barra americana en tonos blancos que aportan distinción y diseño. Dispone de todos los electrodomésticos que los inquilinos puedan necesitar durante su estancia.
