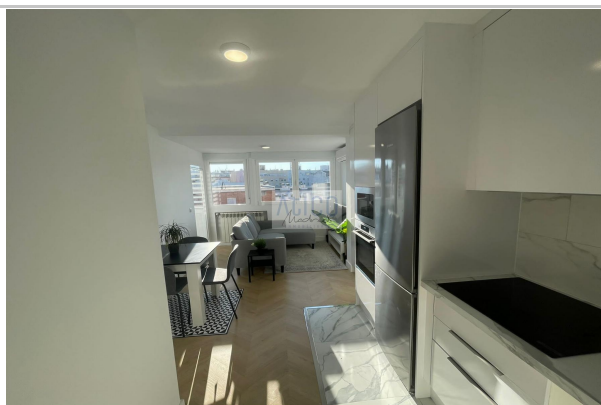


**Referencia:** 2097-AA  
**Tipo inmueble:** Piso  
**Operación:** Alquiler  
**Precio:** 2.500 €  
**Estado:** Reformado



**Planta:** 7  
**Población:** Madrid  
**Provincia:** Madrid  
**Cod. postal:** 28028  
**Zona:** SALAMANCA FUENTE DEL BERRO



<b>M<sup>2</sup> construidos:</b> 80	<b>Suelo de:</b> tarima	<b>Aire acondicionado:</b> frío/calor
<b>Agua caliente:</b> individual	<b>M<sup>2</sup> terraza:</b> 4	<b>Terraza(s):</b> 1
<b>Energía calefacción:</b> gas natural	<b>Dormitorios:</b> 2	<b>Orientación:</b> sureste
<b>Baños:</b> 2	<b>Antigüedad:</b> menos de 5 años	<b>Exterior/Interior:</b> exterior
<b>Armarios:</b> 2		

---

**Descripción:**

Disponible 1 JULIO 2025. PISO CON TERRAZA DE ALQUILER MESES EN EL BARRIO DE SALAMANCA, ZONA FUENTE DEL BERRO.

RECIENTEMENTE REFORMADO.

DISPONIBILIDAD INMEDIATA.

Salón-comedor con la cocina integrada.

2 habitaciones muy amplias con 2 baños, una de ellas en suite.

Terraza abierta.

Cada estancia cuenta con internet alámbrico e inalámbrico y aire acondicionado.

Muy buena iluminación y ventilación.

A 5 minutos caminando de la estación de Metro de Manuel Becerra. Muy buena finca con portero físico y dos ascensores. A 15 minutos en Metro al IE y 30 min caminando.

¿Te imaginas vivir aquí?

MUCHOS DE NUESTROS INMUEBLES DISPONIBLES NO APARECEN EN IDEALISTA, CONSULTA NUESTRO PORTAL WEB PARA VER MÁS PROPIEDADES EXCLUSIVAS.

---