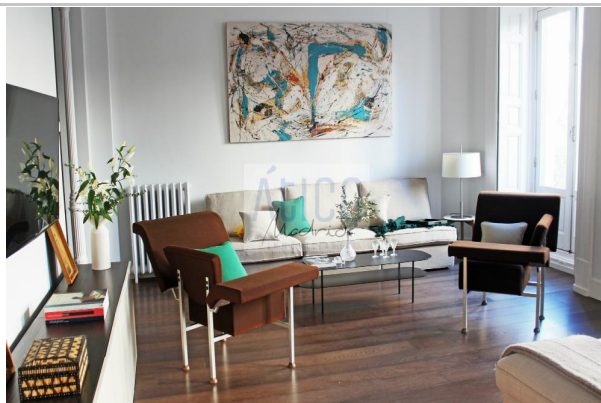


Referencia: 581-A
Tipo inmueble: Piso
Operación: Alquiler
Precio: 7.750 €
Estado: Nuevo



Dirección: VILLANUEVA
Planta: 2
Población: Madrid
Provincia: Madrid
Cod. postal: 28001
Zona: SALAMANCA RECOLETOS SERRANO



M² construidos: 232	Suelo de: tarima	útiles: 214
Aire acondicionado: frío/calor	Agua caliente: centralizada	Energía calefacción: gas natural
Dormitorios: 3	Baños: 3	Antigüedad: 1900
Exterior/Interior: exterior	Armarios: 4	

Descripción:

PRECIO REBAJADO. ATICO MADRID Inmobiliaria presenta impresionante vivienda de obra reciente, edificio rehabilitado en 2.013 en una de las zonas más prestigiosas y demandadas de la ciudad, entre el Paseo de Recoletos, Puerta de Alcalá, calle Serrano y Plaza de Colón.

Segunda planta exterior a 2 calles, posee 3 balcones a la calle Villanueva y otros 3 balcones a la calle Gil de Santivanes. Magnífica vivienda amueblada y equipada de lujo, en la mejor zona centro de Madrid, junto a la Biblioteca Nacional, la calle Serrano y plaza de Colón. Amplio salón dividido en dos espacios con tres balcones a la calle Villanueva, zona de comedor independiente, cocina muy amplia y amueblada, dos dormitorios en suit con armarios empotrados, suit principal con dos balcones a la calle.

Acabados de primera calidad, suelos de madera, calefacción central, aire acondicionado.

Precio variable según estancia:

- De 1 a 3 meses: 8.970, 00 €
- De 3 a 6 meses: 8.350, 00 €
- De 6 a 11 meses: 8.150, 00 €
- A partir de 11 meses: 7.750, 00€

Al precio marcado hay que sumarle el 10% IVA.

Se ofrece, incluido en el precio, una serie de servicios exclusivos para sus residentes, bajo la máxima de una atención personalizada a cargo de nuestro profesionales:

- Electricidad (hasta 200,00€/mes), agua y gas (hasta 200,00€/mes)
- Wifi
- Portero físico

La vivienda, completamente amueblada y decorada con piezas de lujo contemporáneo, dispone también de doble juego de sábanas y toallas por dormitorio, menaje completo, pequeño electrodoméstico.

parten en 5 salas-despachos privados, una zona polivalente, rack, cocina y 3 aseos. Suelos de madera de roble, paredes lisas, aire acondicionado por conductos, calefacción central y circuito eléctrico con toma de datos en todas las salas. Se facilitan planos de la distribución actual como oficina y 2 planos de posibles actualizaciones como vivienda.
